


Anleitung - Outlook 2000

Starten Sie Ihr Outlook, indem Sie auf das Symbol  unten links klicken oder über das Menü **Start -> Programme -> Microsoft Outlook** aufrufen.

Klicken Sie nun in der Menüleiste auf **Extras** und wählen Sie dort **Konten** aus. (Abb. 1.1)

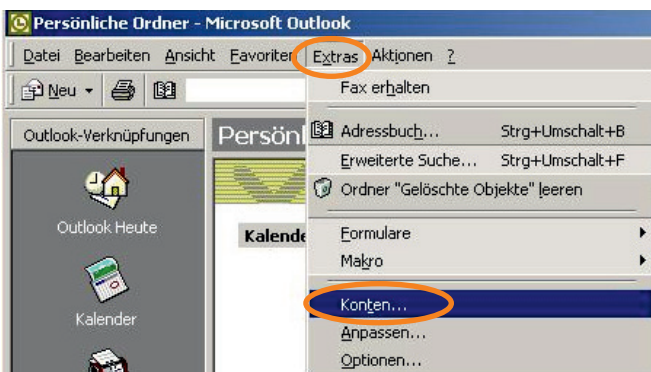


Abb. 1.1

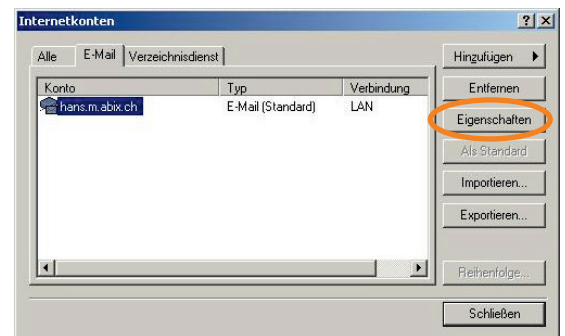


Abb. 1.2

Wählen sie Ihr Email(Standart) Konto aus (hier hans.m.abix.ch) und klicken sie dann auf **Eigenschaften**. (Abb. 1.2)

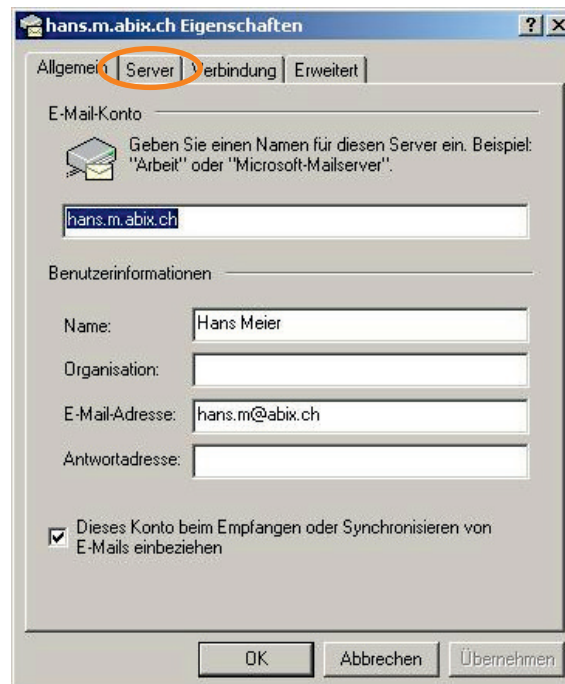


Abb. 1.3

Klicken sie auf die Registerkarte **Server**. (Abb. 1.3)

Anleitung - SMTP Authentifizierung

Aktivieren sie nun unter **Postausgangsserver** das Kontrollkästchen **Server erfordert Authentifizierung**. (Abb. 1.4)

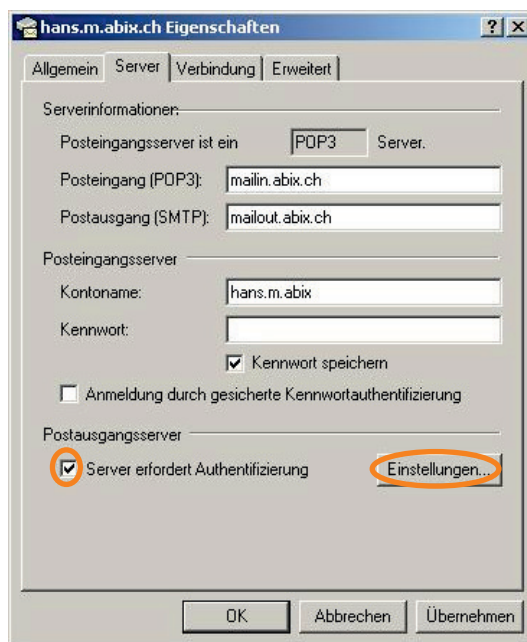


Abb. 1.4

Klicken sie unter **Postausgangsserver** auf **Einstellungen**. (Abb. 1.4)

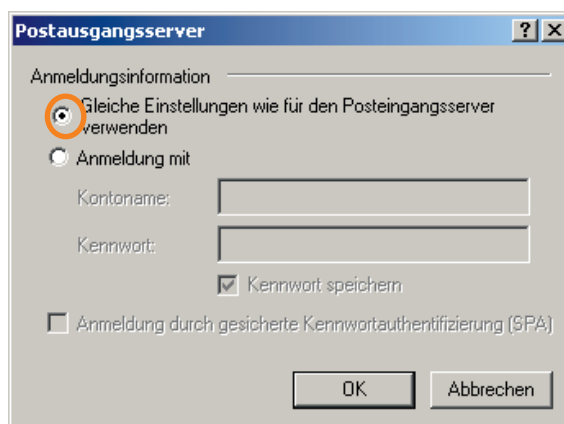


Abb. 1.5

Unter **Anmeldungsinformation** sollte **Gleiche Einstellungen wie für den Posteingangsserver** aktiviert sein.

Um die Änderung zu speichern, klicken sie nun in Abb 1.5 auf **Ok**, in Abb 1.4 auf **Übernehmen**, in Abb 1.3 auf **Übernehmen** und in Abb. 1.2 auf **Schliessen**.

Ihr Outlook 2000 ist nun für den Gebrauch von **SMTP Authentifizierung** eingerichtet.